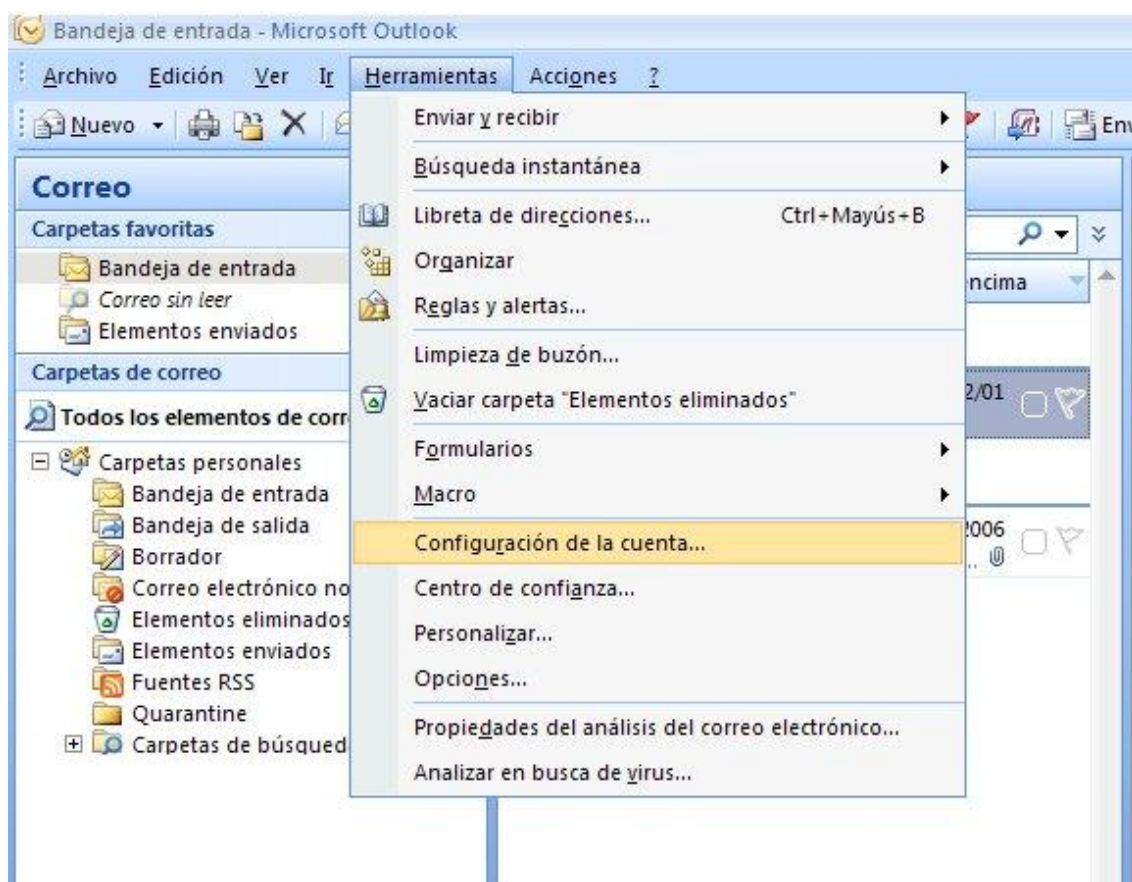


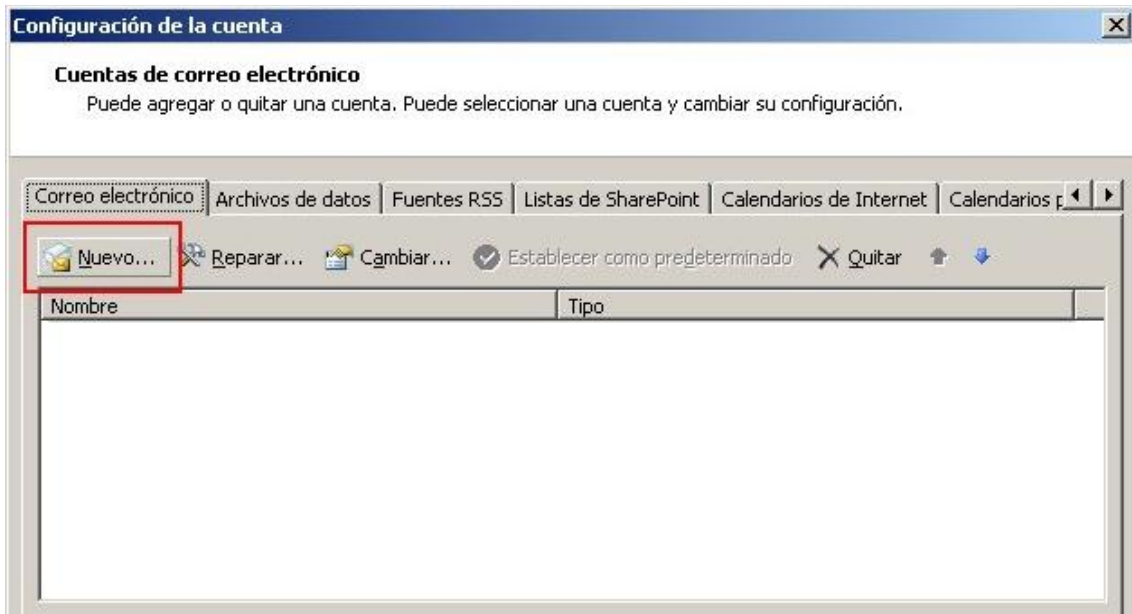
## Configurar una cuenta de correo en Outlook 2007

Sustituye los datos convenientemente: donde pone "dominio.com" debes poner tu nombre de dominio, que será para cada cliente distinto, del tipo: **electricidadpepe.com** o **electricidadpepe.es**.

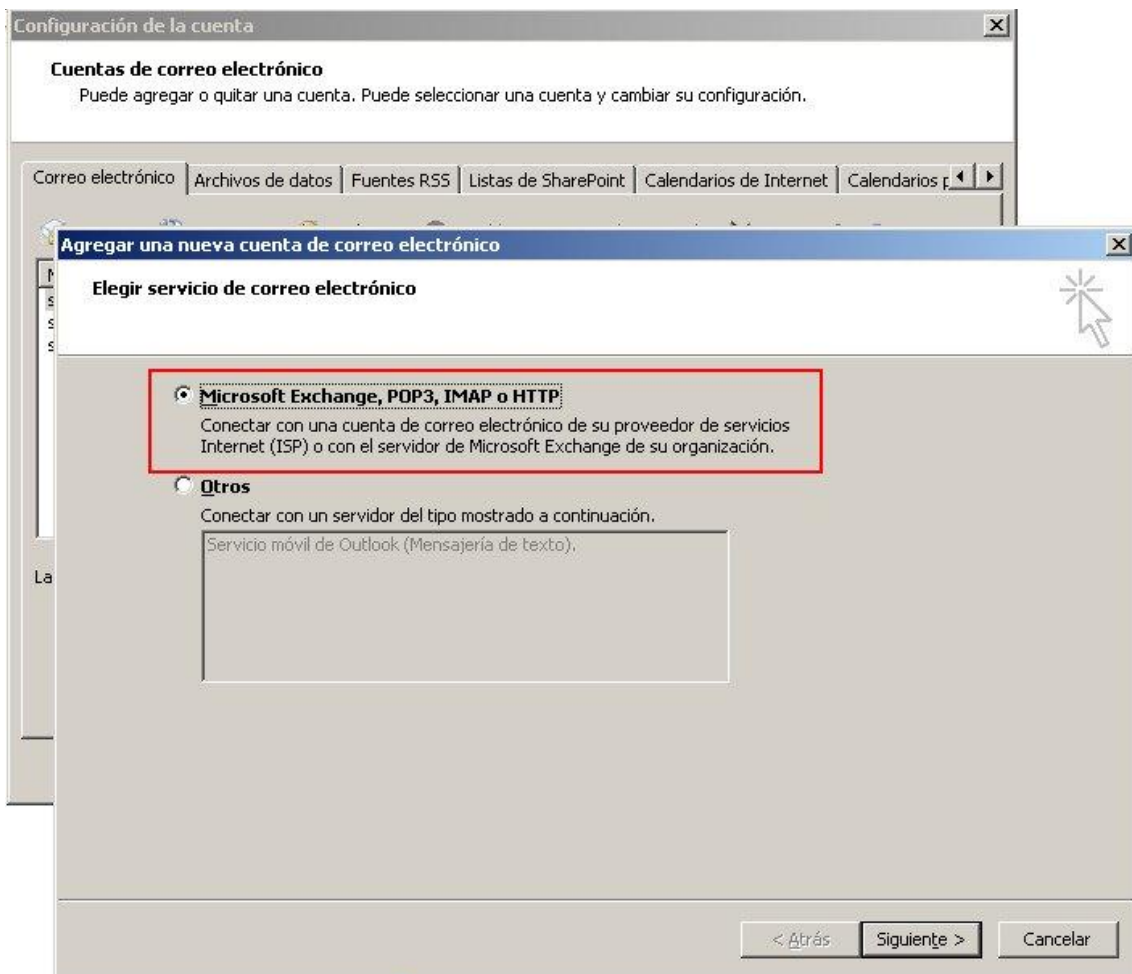
1.- Abre el programa. En el Menú, selecciona la sección "Herramientas" y después la opción "Configuración de la cuenta", como se muestra a continuación:



2. En la siguiente ventana selecciona "Nuevo..." para comenzar la configuración de una nueva cuenta de correo:



3. En la siguiente ventana selecciona la primera opción:



4. En la ventana que se muestra a continuación tan sólo debes marcar la última opción y pinchar en SIGUIENTE.

Configuración de la cuenta

**Cuentas de correo electrónico**  
Puede agregar o quitar una cuenta. Puede seleccionar una cuenta y cambiar su configuración.

Correo electrónico | Archivos de datos | Fuentes RSS | Listas de SharePoint | Calendarios de Internet | Calendarios p

**Agregar una nueva cuenta de correo electrónico**

**Configuración automática de la cuenta**

Su nombre:   
Ejemplo: Yolanda.Sánchez

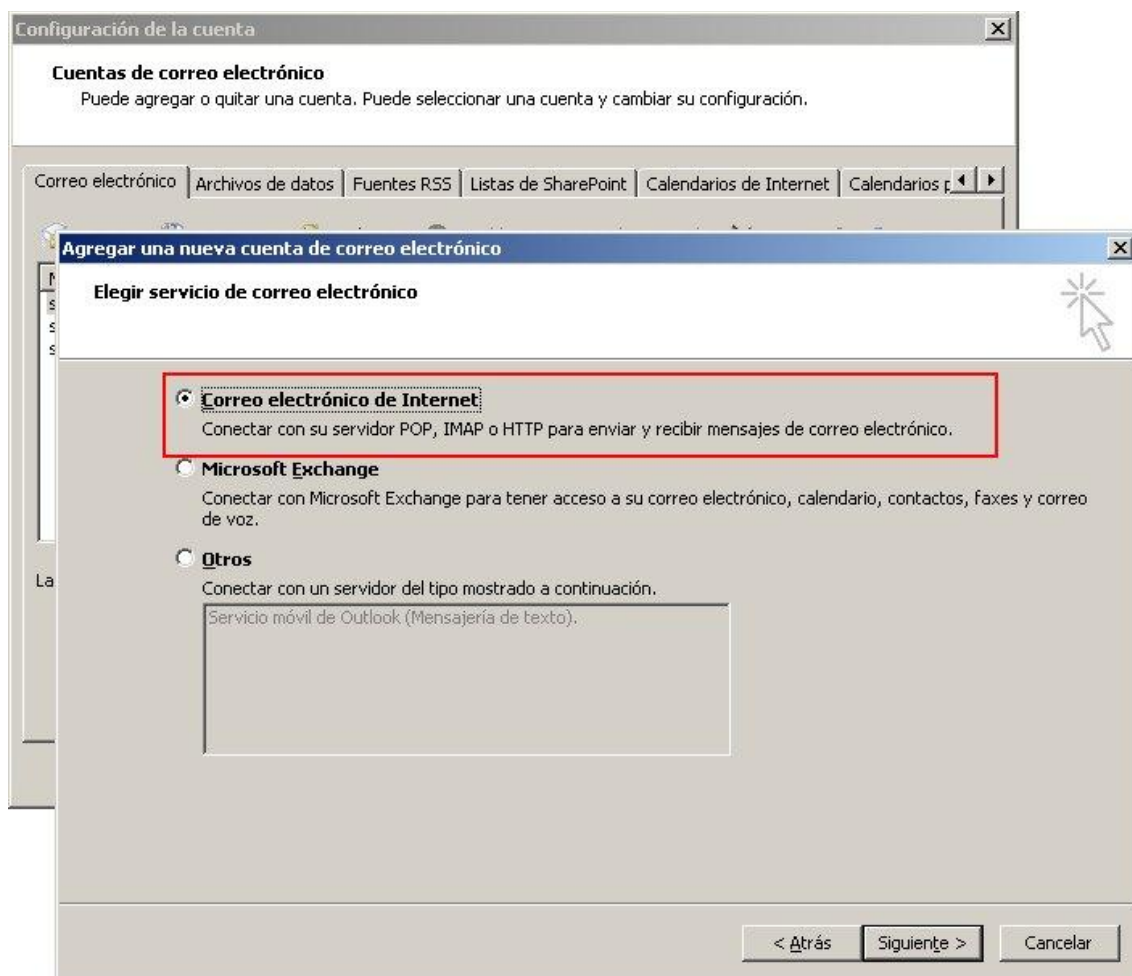
Dirección de correo electrónico:   
Ejemplo: yolanda@contoso.com

La Contraseña:   
Repita la contraseña:   
Escriba la contraseña proporcionada por su proveedor de servicios Internet.

Configurar manualmente las opciones del servidor o tipos de servidores adicionales.

< Atrás    Siguiente >    Cancelar

5. Selecciona la primera opción y pincha en SIGUIENTE:



6. Rellena los siguientes campos (recuadro verde) y después accede a "Más configuraciones" (cuadro rojo):

**Configuración de la cuenta**

**Cuentas de correo electrónico**  
Puede agregar o quitar una cuenta. Puede seleccionar una cuenta y cambiar su configuración.

Correo electrónico | Archivos de datos | Fuentes RSS | Listas de SharePoint | Calendarios de Internet | Calendarios p...

**Agregar una nueva cuenta de correo electrónico**

**Configuración de correo electrónico de Internet**  
Estos valores son necesarios para que la cuenta de correo electrónico funcione.

**Información sobre el usuario**

Su nombre: Director Comercial

Dirección de correo electrónico: micuenta@dominio.com

**Información del servidor**

Tipo de cuenta: POP3

Servidor de correo entrante: pop3.cosmomedia.es

Servidor de correo saliente (SMTP): smtp.cosmomedia.es

**Información de inicio de sesión**

Nombre de usuario: micuenta.dominio.com

Contraseña: \*\*\*\*\*

Recordar contraseña

Requerir inicio de sesión utilizando Autenticación de contraseña segura (SPA)

**Configuración de la cuenta de prueba**

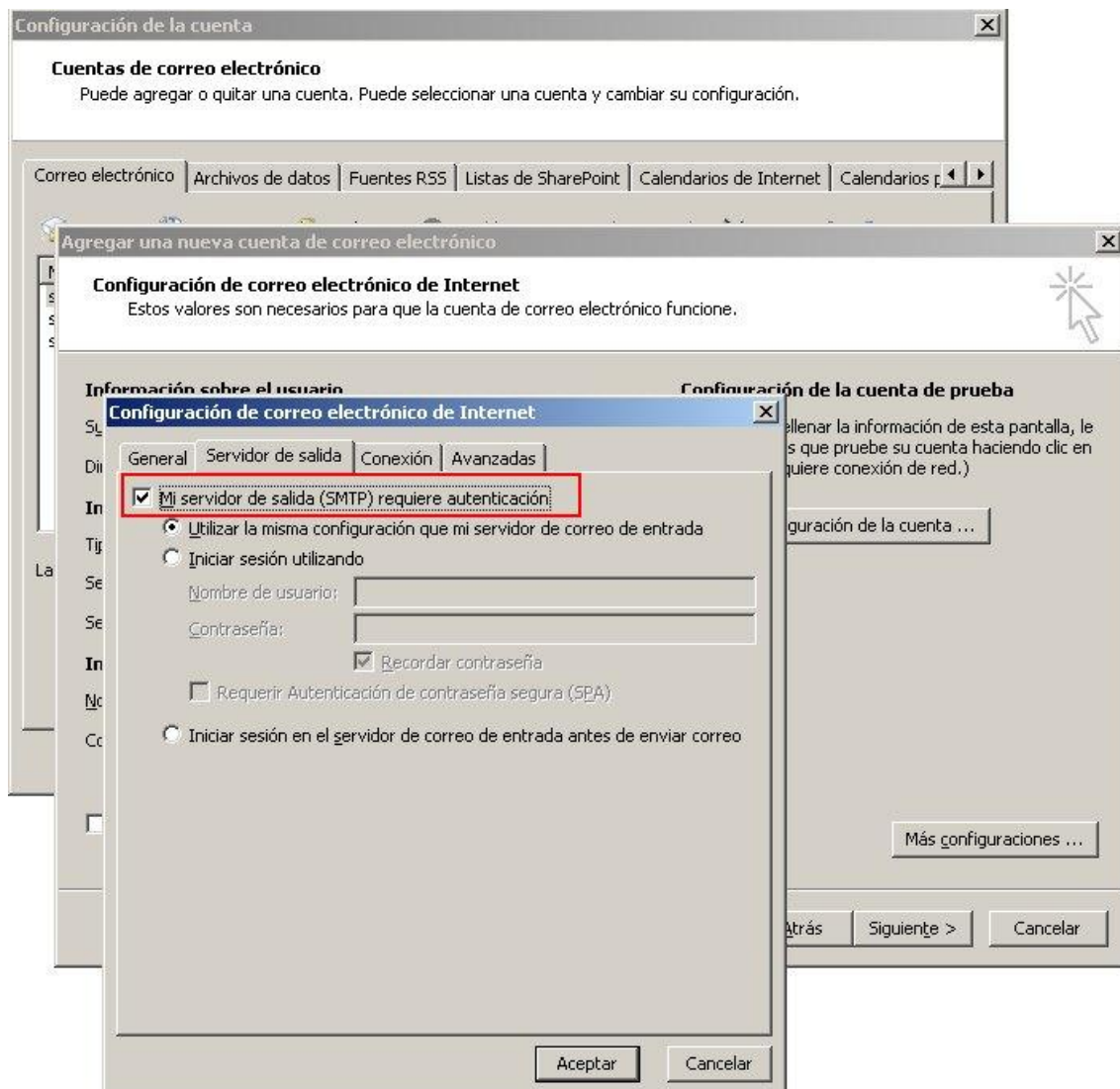
Después de rellenar la información de esta pantalla, le recomendamos que pruebe su cuenta haciendo clic en el botón. (Requiere conexión de red.)

Probar configuración de la cuenta ...

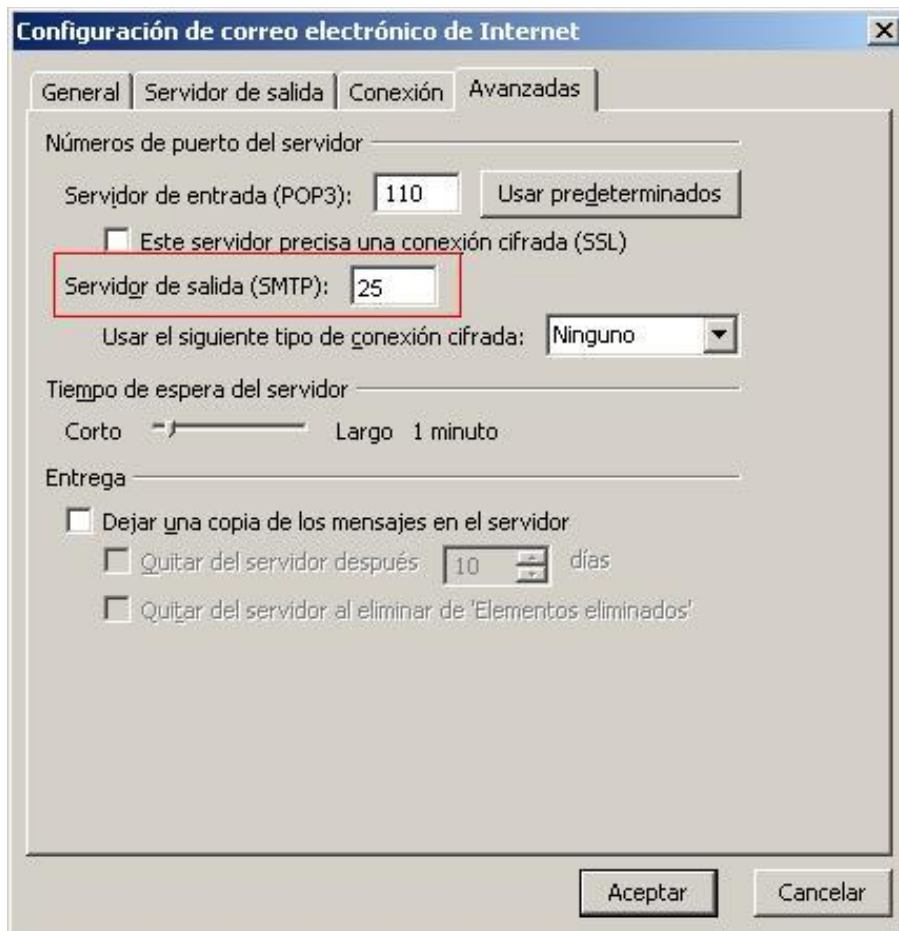
Más configuraciones ...

< Atrás | Siguiente > | Cancelar

7. En la pestaña "Servidor de salida" marca la opción "Mi servidor de salida (SMTP) requiere autenticación":



8. En la pestaña "Avanzadas" como servidor de salida ponemos "25".
9. Marcamos la opción "dejar una copia de los mensajes en el servidor".



Finalmente pinchamos en **ACEPTAR** todo y ya hemos terminado de configurar nuestra cuenta.